

TWO SONGS af St. St. Blicher med Musik af **H. CPR. SIMONSEN.**

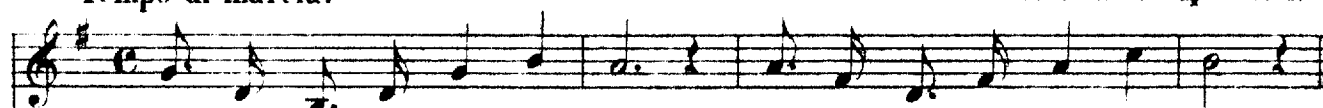
Nº 1. JYDEN.

Provindsialsang.

Tempo di marcia.

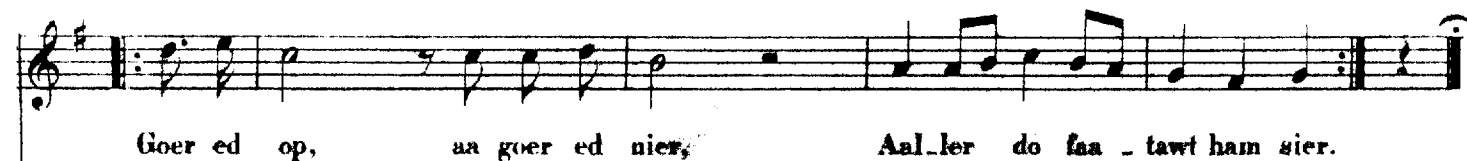
Hidtil utrykte.
Arr. af Componisten.

SANG.



V. 1. Jy - den han æ stærk aa sej, Mod - de baad i Nøj aa Nøj

PIANO.



Goer ed op, aa goer ed nier, Aal - ler do faa - tawt ham sier.



Goer ed op, aa goer ed nier, Aaller do

V. 2.

Fost næ dær æ Nøe pofahr
Komme Jyden ud aa Dar,
Men han goer ett ind igjen
Fø de Uhn han haa gjent hen. :|

V. 3.

Læ vos aalti blyw ve de!
Faaer sin' Baaen ka kjennes ve!
Søen et Sind da hær i Noer
Haall sæ ve, te aalt faagoer. :|

Blichers Text til ovenstaaende Sange, der bleve skrevne til en Fest paa Hobøl i 1846, har ikke før været udgivet i nogen Samling.
(Red.)

Nº 2. HAVET BRUSER.

Nationalsang.

Moderato.

SANG.

V. 1. Ha - vet bru - ser, Stor - men su - ser om og o - ver Da - ne - land.

PIANO.

mf

Mar - kens Gro - de skjæn - ker Fø - de, Rig - dom gier det sal - - te Vand.

f

p

1 1 1

4 5

Lead. * Lead. *

V. 2.

Mod og Styrke freidigt dyrke
Havets Bølger, Markens Muld.
Rappe Hænder, stærke Lænder,
Det gier Huus og Lade fuld.

V. 3.

Samdrægt skjærmer, naar sig nærmer
Tiden til en Vaabendyst:
Krig paafærde, skarpe Sværde
Værne vil om Strøm og Ryst.

V. 4.

Tid vil rinde, Guld kan svinde,
Haardt kan falde Skjæbnens Slag.
Bliver stærke! Danneværke
Skal staae fast til Dommedag.